

# FOOT EXTREME



Marretti®  
F l o r e n c e

 Marretti®

# PASSION & EXPERIENCE

Dalla passione e dall'esperienza della famiglia Marretti nella progettazione e realizzazione di scale, nasce Marretti Florence. Scale e ringhiere all'insegna di un'estetica essenziale, giovane e innovativa, che offrono una nuova interpretazione dei valori e dello stile Marretti. Sapienza e sostanza sono i cardini di questa linea che sintetizza tecnologia brevettata, materiali selezionati e quel sesto senso per lo spazio che da oltre 40 anni ha reso le scale Marretti sinonimo di eleganza italiana nel mondo.

Marretti Florence springs from the Marretti family's passion and experience in the design and creation of staircases. Stairs and banisters are characterised by essential, young, and innovative aesthetics that give a new lease of life to Marretti's values and style. Skill and substance are the cornerstones of this line that epitomises the patented technology, the materials selected, and the sixth sense for space which for over 40 years have made Marretti stairs synonymous with Italian elegance worldwide.

C'est de la passion et de l'expérience de la famille Marretti dans la conception et la réalisation d'escaliers que naît Marretti Florence. Des escaliers et des rampes sous le signe d'une ligne esthétique essentielle, jeune et innovante, qui offrent une nouvelle interprétation des valeurs et du style Marretti. Savoir-faire et qualité sont les bases de cette ligne qui synthétise technologie brevetée, matériaux sélectionnés et ce sixième sens pour l'espace qui a fait des escaliers Marretti, depuis plus de 40 ans, un synonyme d'élégance italienne dans le monde.

Marretti Florence es el fruto de la pasión y la experiencia de la familia Marretti en el proyecto y la construcción de escaleras. Una estética esencial, joven e innovadora anima tanto las escaleras como las barandillas, ofreciendo una interpretación nueva de los valores y el estilo Marretti. Sabiduría y contenidos son los ejes de esta línea que concentra tecnología patentada, materiales selectos y esa profunda concepción del espacio por el que, hace ya más de cuarenta años, las escaleras Marretti son sinónimo de elegancia italiana en el mundo.

Aus der Leidenschaft und Erfahrung der Familie Marretti auf dem Gebiet des Designs und der Herstellung von Treppen entstand Marretti Florence. Treppen und Geländer sind von einer auf Wesentliche beschränkten, jungen und innovativen Ästhetik gekennzeichnet und bieten eine neue Interpretation der Werte und des Stils der Firma Marretti. Know-how und Substanz sind die Angelpunkte dieser Reihe, in der sich patentierte Technologie, ausgewählte Materialien und jener sechste Sinn für die Raumnutzung vereinen, der seit über 40 Jahren die Treppen von Marretti weltweit zum Synonym italienischer Eleganz macht.

FLORENCE  Marretti®



MONTANTE BREVETTATO, RESISTENZA DI 100 KG ALLA SPINTA  
PATENTED POST, THRUST RESISTANCE OF 100 KG  
LIMON BREVETÉ, RÉSISTANCE DE 100 KG À LA POUSSÉE  
MONTANTE PATENTADO CON RESISTENCIA AL EMPUJE DE 100 KG  
PATENTIERTER PFOSTEN, BELASTUNGSWIDERSTAND VON 100 KG

# EXTREME AHEAD

Marretti smuove ancora in avanti la ricerca per scrivere un nuovo capitolo della linea Florence: Extreme.  
Un nuovo percorso con risultati che coniugano design, sicurezza e prezzo.  
Le nuove Extreme vantano un montante brevettato e hanno una resistenza di 100 kg alla spinta.  
Florence, oggi scegliere design e sicurezza è facile.

Marretti is again moving forward with research, to write a new chapter in the history of the Florence line: Extreme.  
A new 'stairway', a new 'path' to results that unite design, safety and price. The new Extremes boast a patented handrail and 100-kg thrust resistance.  
Florence: today, choosing design and safety is child's play.

Marretti fait encore avancer la recherche pour écrire un nouveau chapitre de la ligne Florence : Extreme. Un nouveau parcours avec des résultats qui conjuguent design, sécurité et prix. Les nouveaux escaliers Extreme bénéficient d'un limon breveté et ont une résistance de 100 kg à la poussée. Florence : aujourd'hui, choisir le design et la sécurité est facile.

Marretti avanza aún más en la investigación y con Extreme escribe una nueva página de su línea Florence.  
Los resultados de este nuevo rumbo conjugan diseño, seguridad y precio. Las nuevas escaleras Extreme presentan un montante patentado.  
Su resistencia al empuje es de 100 kg. Hoy, el diseño y la seguridad se llaman Florence.

Marretti geht nun noch einen Schritt weiter und fügt der Reihe Florence ein neues Kapitel hinzu: Extreme.  
Eine neue Entwicklung, deren Ergebnisse Design, Sicherheit und einen guten Preis vereinen.  
Die neuen Modelle der Reihe Extreme bieten einen patentierten Pfosten und einen Belastungswiderstand von 100 kg.  
Florence macht es heute einfach, Design und Sicherheit zu wählen.

FLORENCE  Marretti

# FLO\_ -100 IRON

Scala con doppie strutture laterali e montanti in acciaio colore Ral, con fissaggi verniciati a vista, scalini in acciaio colore Ral e ringhiera in acciaio colore Ral  
Staircase with double side structures with visible coloured fixings and posts in Ral coloured steel, steps in Ral coloured steel and banister in Ral coloured steel  
Escalier avec double structures laterals avec fixations venie apparentes et limons en acier couleur Ral, marches en acier couleur Ral, garde-corps et main courante en acier couleur Ral  
Escalera con dobles estructuras laterales y montantes en acero Ral, con fijaciones visibles barnizadas, peldaños en acero Ral y barandilla en acero Ral  
Treppe mit doppelten seitlichen Strukturen und Pfosten aus Stahl in Ral-Farbe, mit sichtbaren lackierten Befestigungen, Stufen aus Stahl in Ral-Farbe und Geländer aus Stahl in Ral-Farbe

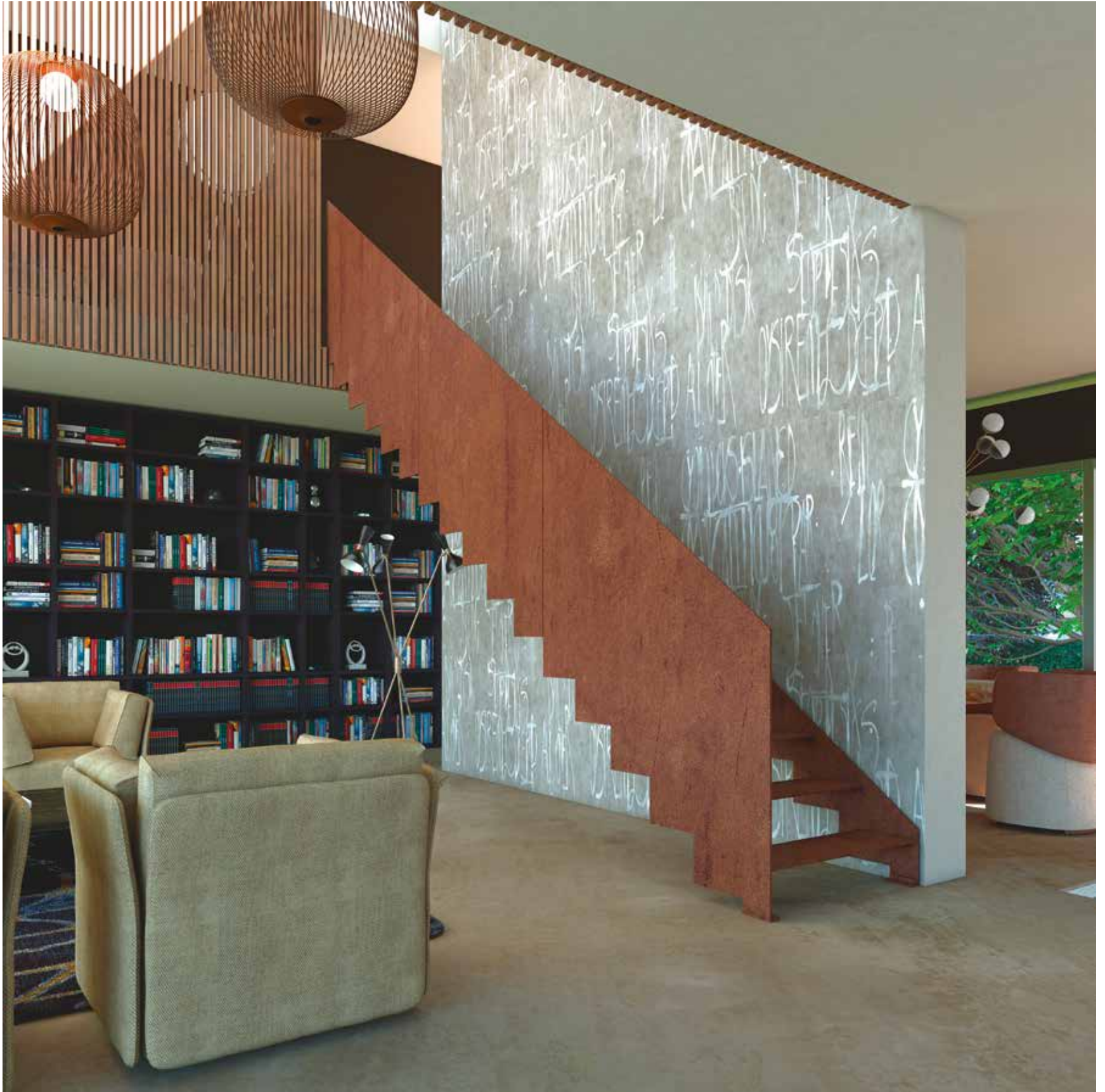






# FLO\_ -200 IRON

Scala con doppie strutture laterali a zeta in acciaio colore Ral, con fissaggi verniciati a vista, scalini in acciaio colore Ral e ringhiera a pannelli in acciaio colore Ral  
Staircase with double z-shaped side structures with visible coloured fixings, steps in Ral coloured steel and banister with panels in Ral coloured steel  
Escalier avec double structures laterales en Z avec fixations vernie apparentes en acier couleur Ral, marches en acier couleur Ral, garde-corps avec panneaux en acier couleur Ral  
Escalera con dobles estructuras laterales de acero Ral, con fijaciones visibles barnizadas, peldaños de acero Ral y barandilla de paneles de acero Ral  
Treppe mit doppelten seitlichen Strukturen in Z-Form aus Stahl in Ral-Farbe, mit sichtbaren lackierten Befestigungen, Stufen aus Stahl in Ral-Farbe und Paneelgeländer in Ral-Farbe









# FLO\_ -300 IRON

Scala con doppie strutture laterali in acciaio colore Ral, con fissaggi verniciati a vista, scalini in acciaio colore Ral e ringhiera in vetro strutturale extra chiaro  
Staircase with double side structures with visible coloured fixings in Ral coloured steel, steps in Ral coloured steel and banister in ultra-clear structural glass  
Escalier avec double structures laterals avec fixations vernie apparentes en acier couleur Ral, marches en acier couleur Ral, garde-corps en verre structurel ultra-claire  
Escalera con dobles estructuras laterales en acero Ral, con fijaciones visibles barnizadas, peldaños en acero Ral y barandilla en vidrio estructural extraclaro  
Treppe mit doppelten seitlichen Strukturen aus Stahl in Ral-Farbe, mit sichtbaren lackierten Befestigungen, Stufen aus Stahl in Ral-Farbe und Geländer aus extra hellem Strukturglas









# FLO\_X-100

Scala con doppia struttura laterale in acciaio colore Ral, con fissaggi verniciati a vista, scalini in faggio finger joint, ringhiera con pannelli in vetro extra-chiaro e corrimano in acciaio inox  
Staircase with double side structure with visible coloured fixings and posts in Ral-coloured steel, steps in finger-joint beech wood, banister with ultra-clear glass and handrail in stainless steel  
Escalier avec double structure latérale avec fixations vernie apparentes, et limons en acier couleur Ral, marches en hêtre finger-joint, garde-corps avec verre ultra-claire et main courante en acier inox  
Escalera con doble estructura lateral de acero Ral, con fijaciones visibles barnizadas, peldaños de haya finger-joint, barandilla con paneles de vidrio extraclaro y pasamanos de acero inoxidable  
Treppe mit doppelten seitlichen Strukturen aus Stahl in Ral-Farbe, mit sichtbaren lackierten Befestigungen, Stufen aus Buchenholz mit Zinkenverbindung, Paneelgeländer aus extra hellem Glas und Handlauf aus Edelstahl





# FLO\_ -100

Scala con doppia struttura laterale in acciaio colore Ral, con fissaggi verniciati a vista, scalini in faggio finger joint, ringhiera a colonne in acciaio colore Ral e corrimano in legno  
Staircase with double steel side structure with visible coloured fixings in Ral color, steps in solid finger-joint beech wood, banister with steel columns in Ral color and wooden handrail.  
Escalier avec double structure latérale en acier avec fixations vernie apparentes en couleur Ral, marches en hêtre massif finger-joint, garde-corps à colonnes en acier en couleur Ral et main courante en bois.  
Escalera con doble estructura lateral de acero Ral, con fijaciones visibles barnizadas, peldaños de haya finger-joint, barandilla con columnas de acero ral y pasamanos de madera  
Treppe mit doppelter seitlicher Struktur aus Stahl in Ral-Farbe, mit sichtbaren lackierten Befestigungen, Stufen aus Buchenholz mit Zinkenverbindung, Säulengeländer aus Stahl in Ral-Farbe und Holzhandlauf





# FLO\_ -200

Scala con doppia struttura laterale a zeta e montanti in acciaio colore Ral, con fissaggi verniciati a vista, scalini in faggio finger joint, ringhiera in acciaio inox e corrimano in legno  
Staircase with double zigzag side structure and posts in Ral-coloured steel with visible coloured fixings, steps in finger-joint beech wood, banister in stainless steel and wooden handrail  
Escalier avec double structure latérale en zigzag et limons en acier couleur Ral avec fixations vernie apparentes, marches en hêtre finger-joint, garde-corps en acier inox et main courante en bois  
Escalera con doble estructura lateral de acero Ral, con fijaciones visibles barnizadas, peldaños de haya finger-joint, barandilla de acero inoxidable y pasamanos de madera  
Treppe mit doppelter seitlicher Struktur in Z-Form und Pfosten aus Stahl in Ral-Farbe, mit sichtbaren lackierten Befestigungen, Stufen aus Buchenholz mit Zinkenverbindung, Geländer aus Edelstahl und Holzhandlauf









# FLO\_ -200

Scala con doppia struttura laterale a zeta e montanti in acciaio colore Ral, con fissaggi verniciati a vista, scalini in faggio finger joint, ringhiera e corrimano in acciaio inox  
Staircase with double z-shaped side structure with visible coloured fixings and posts in Ral colour, steps in finger-joint beech wood, banister and handrail in stainless steel  
Escalier avec double structure latérale en Z avec fixations vernie apparentes et limons en couleur Ral, marches en hêtre finger-joint, garde-corps et main courante en acier inox  
Escalera con doble estructura lateral en zeta y montantes de acero en color Ral, con fijaciones visibles barnizadas, peldaños de haya finger-joint, barandilla y pasamanos en acero inoxidable  
Treppe mit doppelten seitlichen Strukturen in Z-Form aus Stahl in Ral-Farbe, mit sichtbaren lackierten Befestigungen, Stufen aus Stahl in Ral-Farbe und Paneelgeländer in Ral-Farbe





# FLO\_ -300

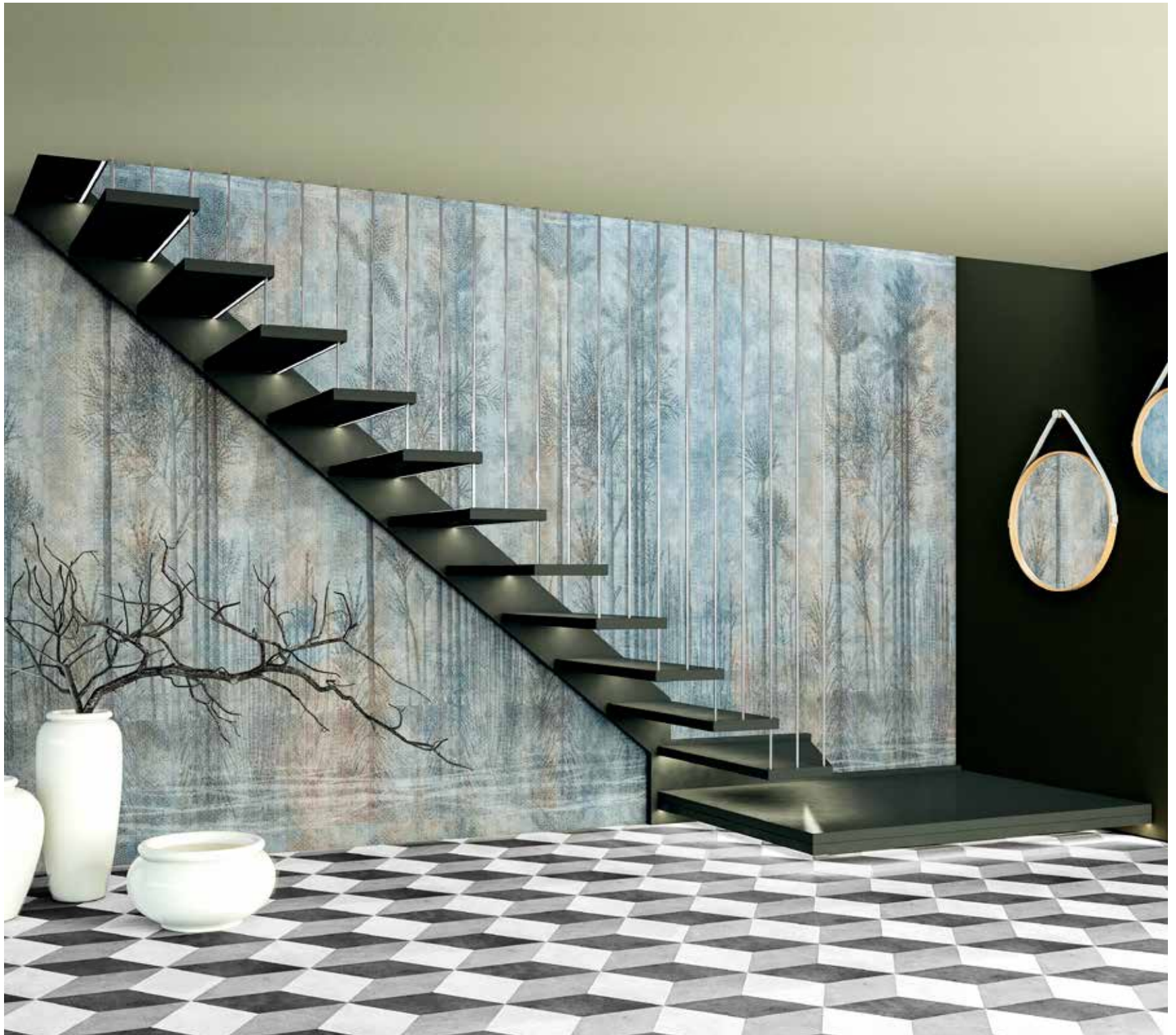
Scala con doppia struttura a fascia laterale e montanti in acciaio colore Ral, con fissaggi verniciati a vista, scalini in faggio finger joint, ringhiera e corrimano in acciaio inox  
Staircase with double stringer side structure and posts in Ral colour with visible coloured fixings, steps in finger-joint beech wood, banister and handrail in stainless steel  
Escalier avec double structure à limon latéral, limons en couleur Ral avec fixations vernie apparentes, marches en hêtre finger-joint, garde-corps et main courante en acier inox  
Escalera con doble estructura lateral y montantes de acero Ral, con fijaciones visibles barnizadas, peldaños de haya finger-joint, barandilla y pasamanos de acero inoxidable  
Treppe mit doppelter Struktur mit seitlicher Leiste und Pfosten aus Stahl in Ral-Farbe, mit sichtbaren lackierten Befestigungen, Stufen aus Buchenholz mit Zinkenverbindung, Geländer und Handlauf aus Edelstahl





# FLO\_110

Scala con struttura a monofascia laterale e scalini in faggio finger joint colore Ral, con luci led, ringhiera con tiranti inox  
Staircase with single stringer side structure and steps in Ral-coloured finger-joint beech wood, with led lights, banister with stainless steel tie-rods  
Escalier avec mono-limon latéral et marches en hêtre finger-joint couleur Ral, avec lumières led, garde-corps avec tirants en acier inox  
Escalera de estructura única lateral y peldanos de haya con ensablado finger-joint color Ral, con luces led, barandilla con tirantes de acero inoxidable  
Treppe mit einseitiger Wange und Stufen aus keilgezinkter Buche in Ral-Farbe, mit led lichter, geländer mit spurstangen aus rostfreiem stahl















# FLO\_130

Scala struttura a doppia fascia laterale, scalini e sottogrado in faggio finger joint e ringhiera in vetro strutturale extra-chiaro  
Staircase with double stringer side structure, steps and risers in finger-joint beech wood and banister in ultra-clear structural glass  
Escalier avec structure a double limon lateral, marches et contre-marches en hêtre finger-joint avec garde-corps en verre structural ultra-claire  
Escalera con doble estructura lateral, peldaños y contrapeldaños de madera de haya finger-joint y barandilla de vidrio estructural extraclaro  
Treppe mit doppelter Struktur mit seitlicher Leiste, Stufen und Setzstufe aus Buchenholz mit Zinkenverbindung und Geländer aus extra hellem Strukturglas



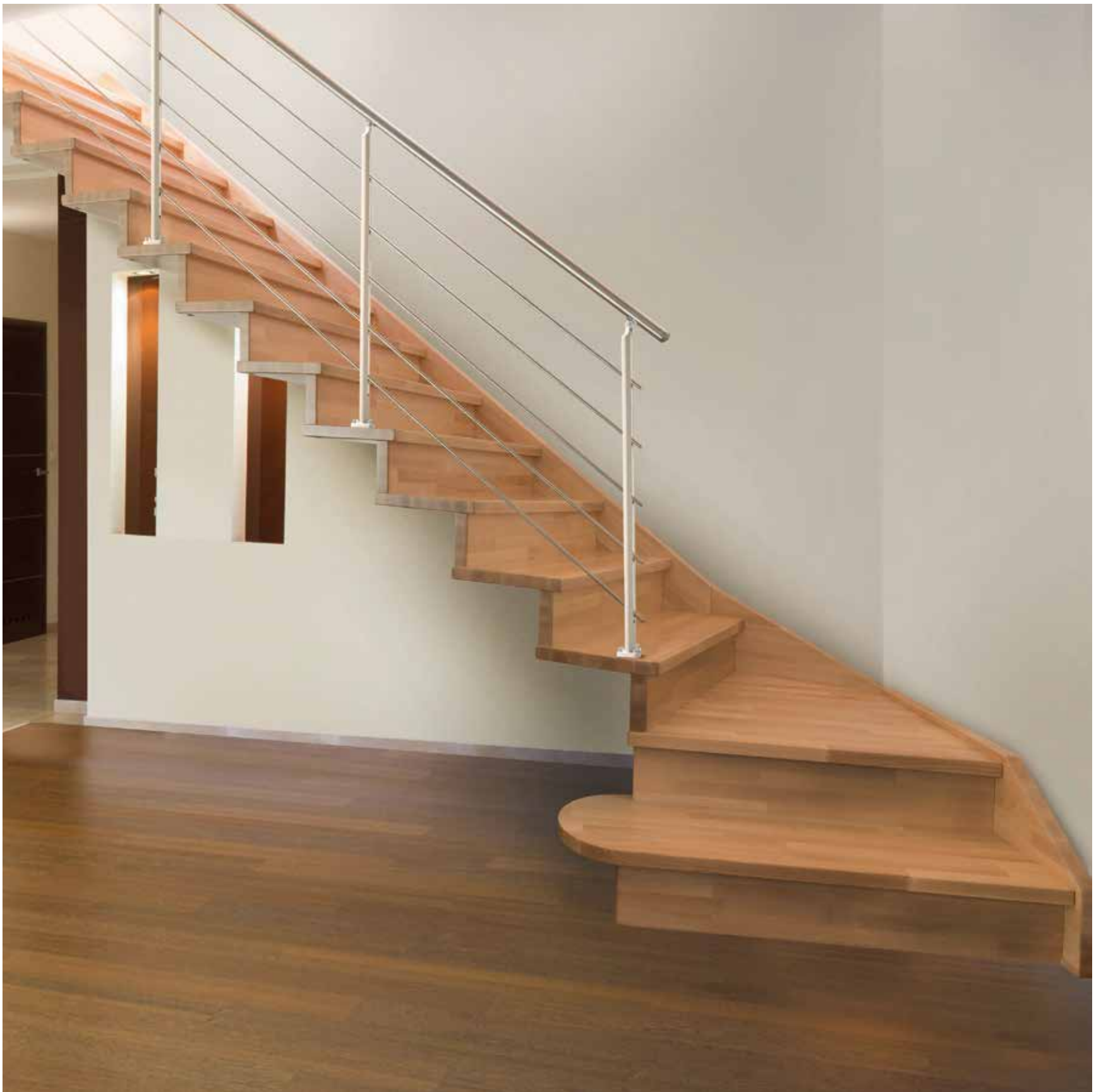
# FLO\_110

Scala con struttura a monofascia laterale e scalini in faggio finger-joint con ringhiera in acciaio inox.  
Staircase with single stringer side structure and steps in finger-joint beech wood with banister in stainless steel.  
Escalier avec structure à mono-limon latéral et marches en hêtre finger-joint avec garde-corps en acier inox.  
Escalera de estructura única lateral y peldaños de haya con ensamblado finger-joint. Barandilla de acero inoxidable.  
Treppe mit Tragwerk mit einseitiger Wange und Stufen aus keilgezinkter Buche mit Geländer aus rostfreiem Stahl.









# FLO\_110

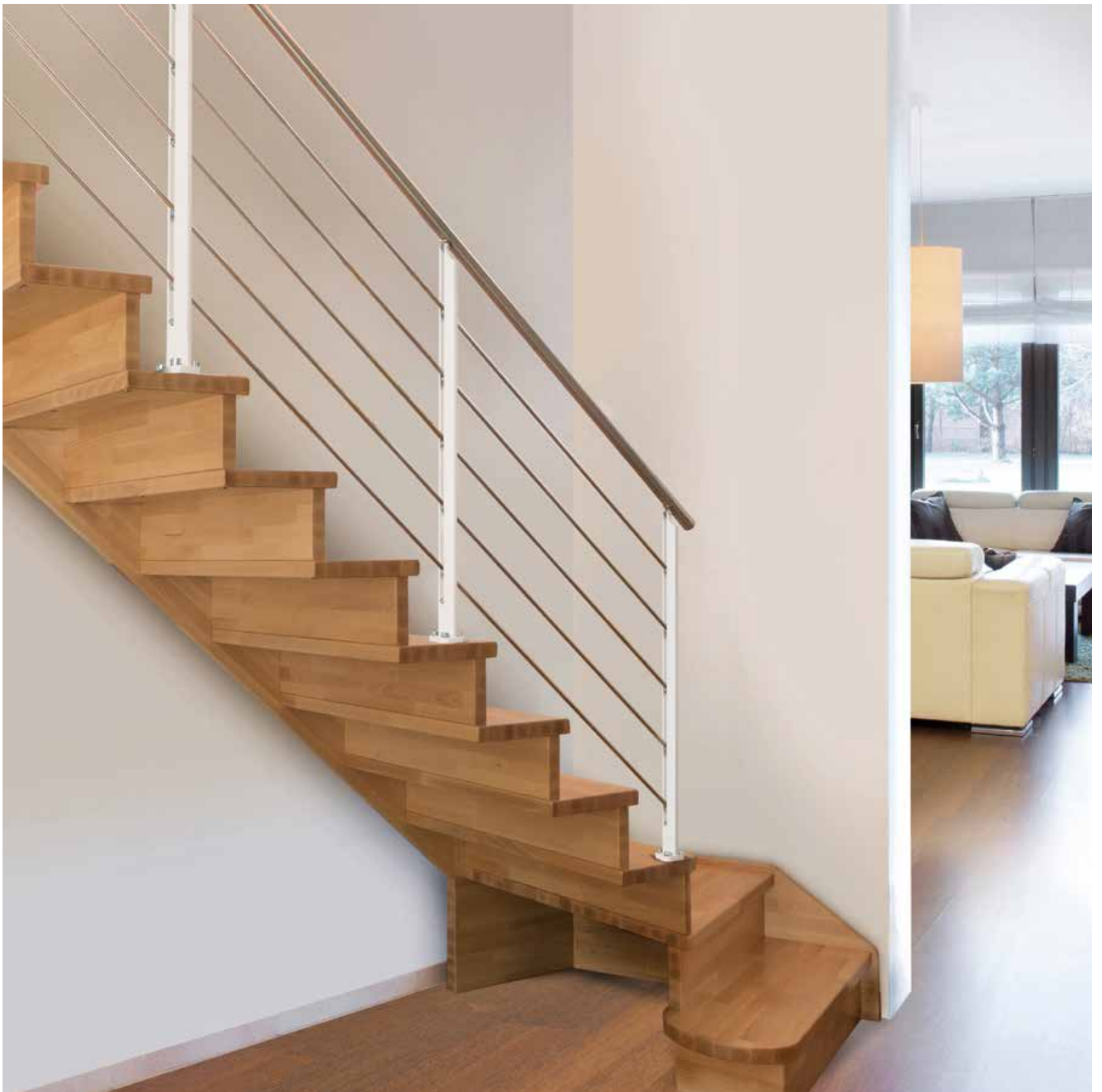
Scala con struttura a monofascia laterale con scalini e sottogrado in faggio finger-joint, con montanti in acciaio colore Ral e ringhiera in acciaio inox.

Staircase with single stringer side structure with steps and risers in finger-joint beech wood, Ral-coloured steel posts and banister in stainless steel.

Escalier avec structure à mono-limon latéral avec marches et contremarches en hêtre finger-joint, avec limons en acier couleur Ral et garde-corps en acier inox.

Escalera de estructura única lateral con peldaños y contrahuella de haya con ensamblado finger-joint. Montantes de acero color Ral y barandilla de acero inoxidable.

Treppe mit Tragwerk mit einseitiger Wange und Stufen und Setzstufen aus keilgezinkter Buche, mit Stahlpfosten in Ral-Farbe und Geländer aus rostfreiem Stahl.





# FLO\_110

Scala con monofascia laterale, montanti, scalini e corrimano in faggio finger-joint sbiancato e ringhiera a colonne in acciaio inox.  
Staircase with single side stringer, posts, steps and handrail in bleached finger-joint beech wood and banister with columns in stainless steel.  
Escalier avec mono-limon latéral, limons, marches et main courante en hêtre finger-joint blanchi et garde-corps à colonnes en acier inox.  
Escalera de estructura única lateral con montantes, peldaños y pasamano de haya blanqueada con ensamblado finger-joint. Barandilla de balaustres de acero inoxidable.  
Treppe mit einseitiger Wange, Pfosten, Stufen und Handlauf aus gebleichter keilgezinkter Buche und Geländer mit Stäben aus rostfreiem Stahl.







# FLO\_115

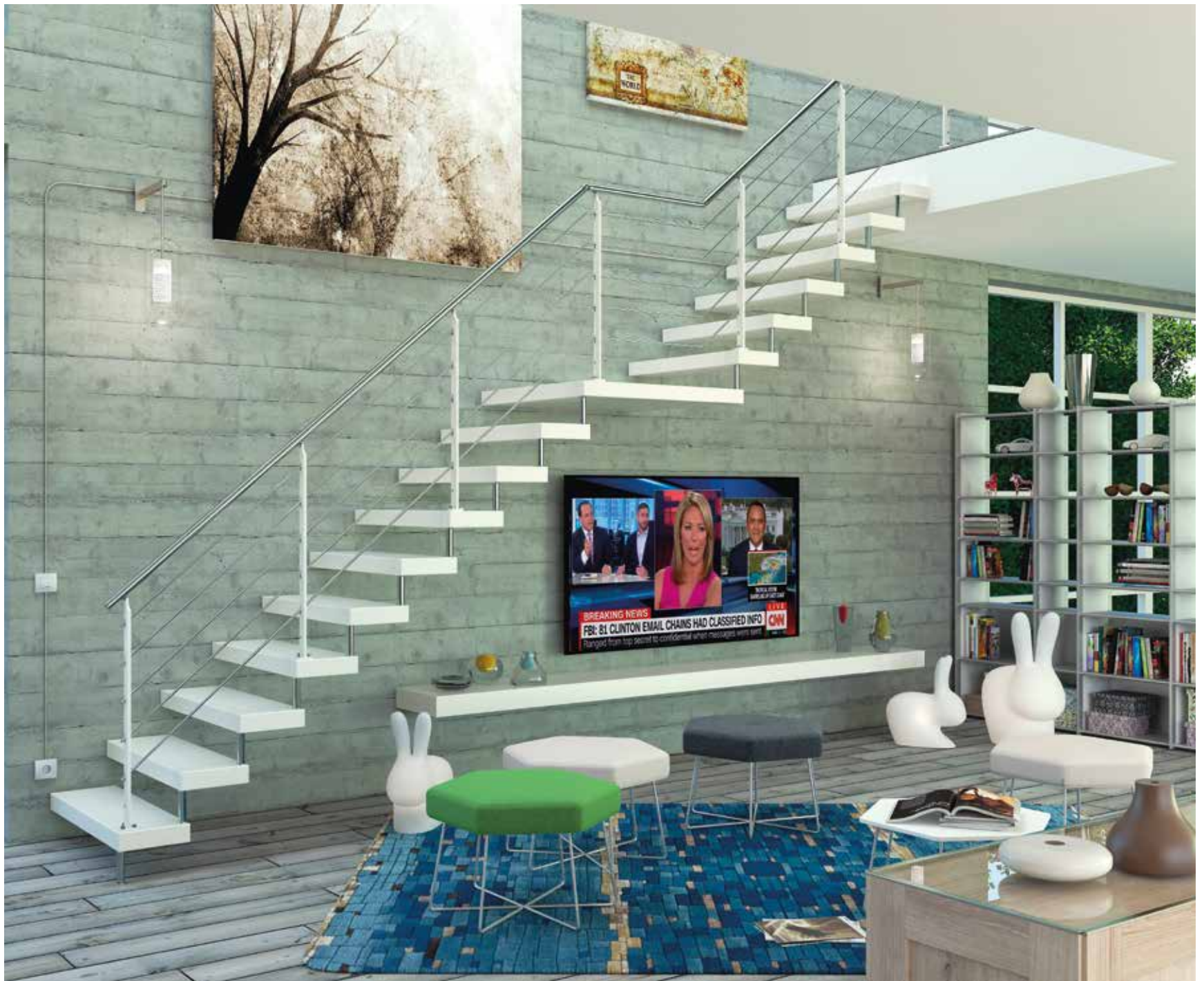
Scala a sbalzo con scalini in faggio finger-joint, montanti in acciaio colore Ral, ringhiera e corrimano in acciaio inox.

Cantilever staircase with steps in finger-joint beech wood, Ral-coloured steel posts, banister and handrail in stainless steel.

Escalier à encorbellement avec marches en hêtre finger-joint, limons en acier couleur Ral, garde-corps et main courante en acier inox.

Escalera en voladizo con peldaños de haya con ensamblado finger-joint. Montantes de acero color Ral, barandilla y pasamano de acero inoxidable.

Kragstufentreppe mit Stufen aus keilgezinkter Buche, Stahlpfosten in Ral-Farbe, Geländer und Handlauf aus rostfreiem Stahl.

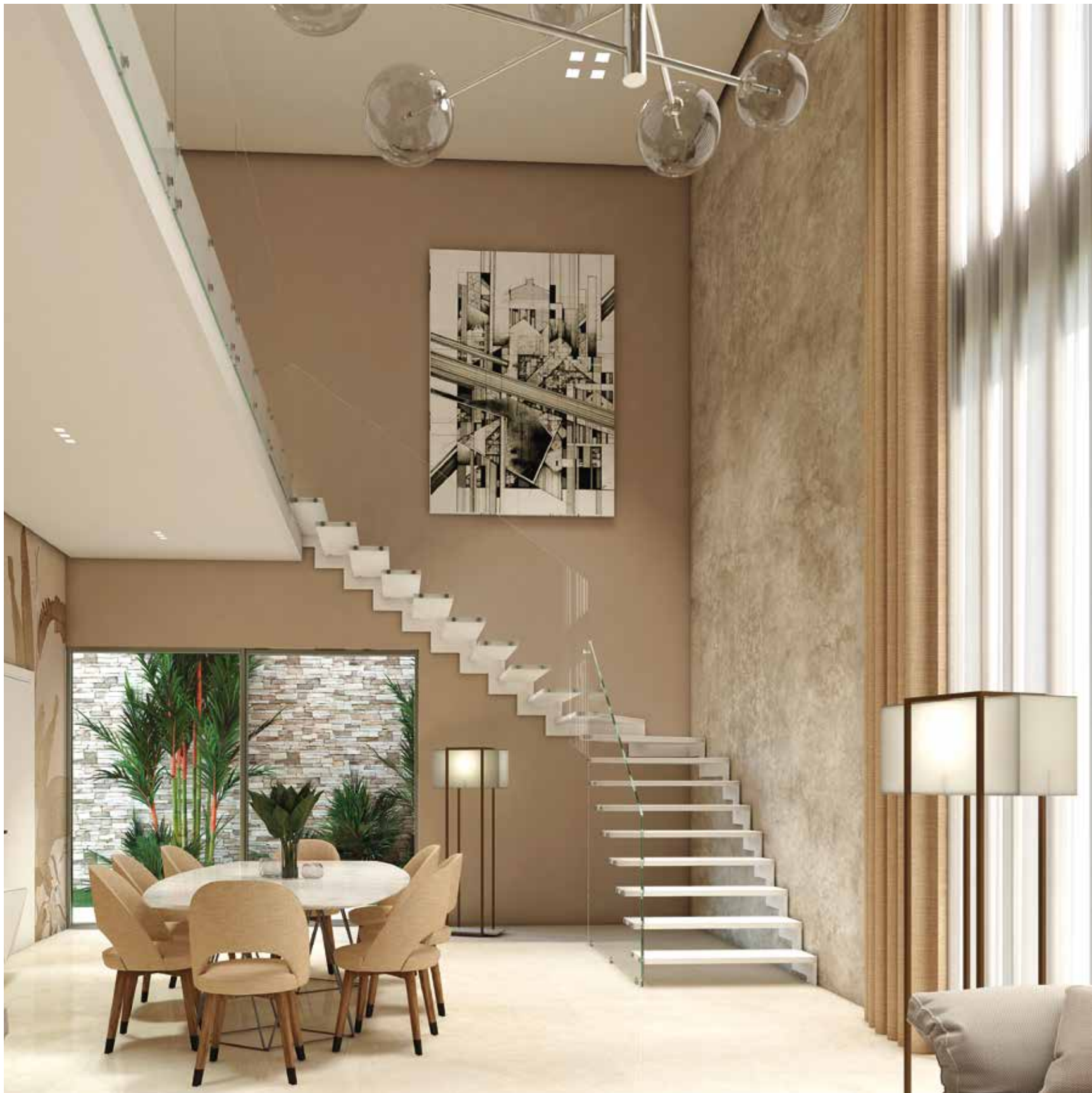






# FLO\_ -120 Z

Scala con monofascia laterale in acciaio colore Ral, scalini in faggio finger joint e ringhiera in vetro strutturale extra-chiaro  
Staircase with single side stringer in Ral coloured steel, finger joint beech wood, banister in ultra-clear structural glass  
Escalier avec mono-limon lateral en acier couleur Ral, marches en hêtre finger joint, garde corps en verre structuré ultra-claire  
Escalera con mono-estructura lateral de acero en color Ral, peldaños de madera de haya finger-joint y barandilla de vidrio estructural extraclaro  
Treppe mit einseitiger seitlicher Leiste aus Stahl in Ral-Farbe, Stufen aus Buchenholz mit Zinkenverbindung und Geländer aus extra hellem Strukturglas



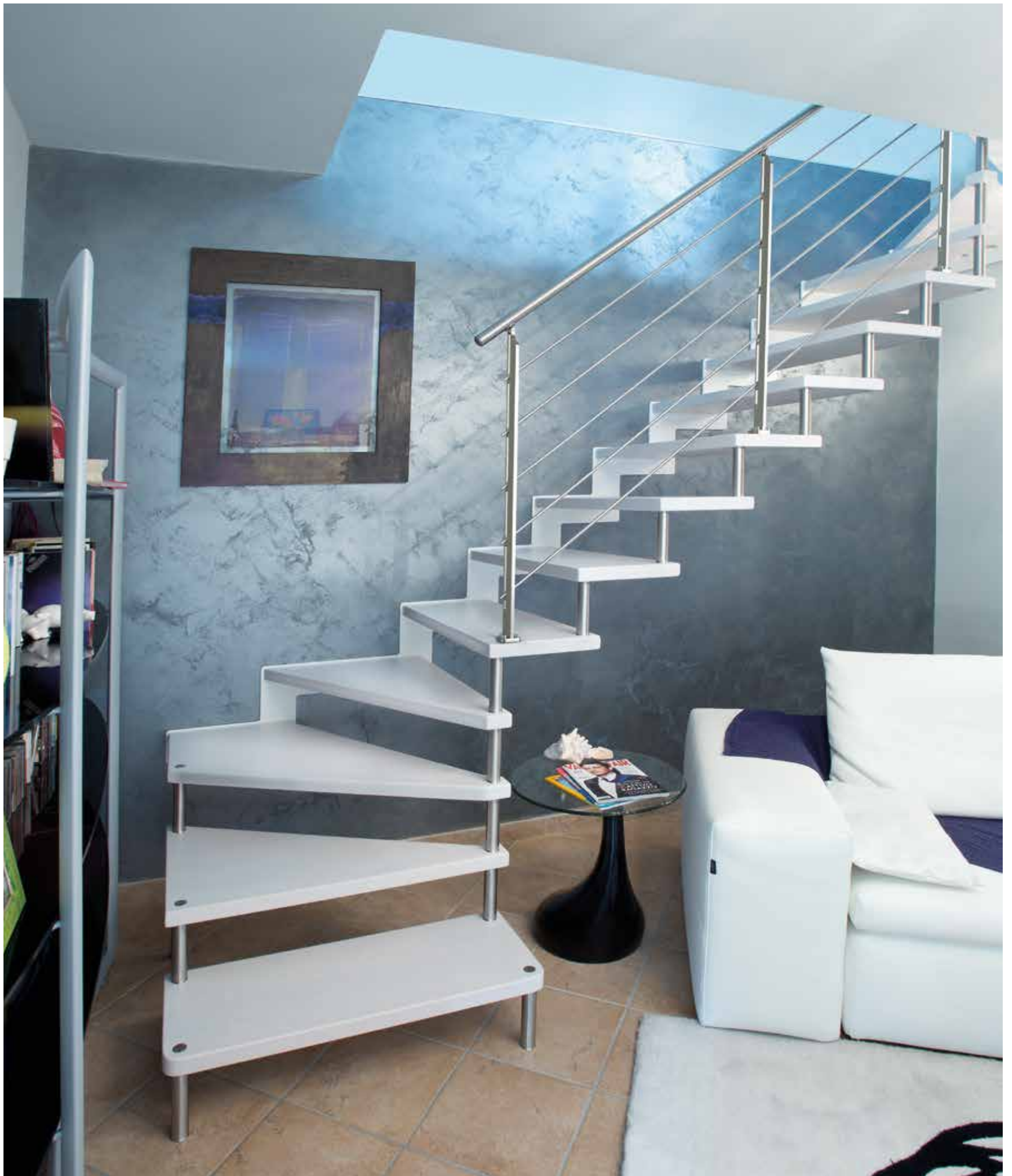






# FLO\_120 Z

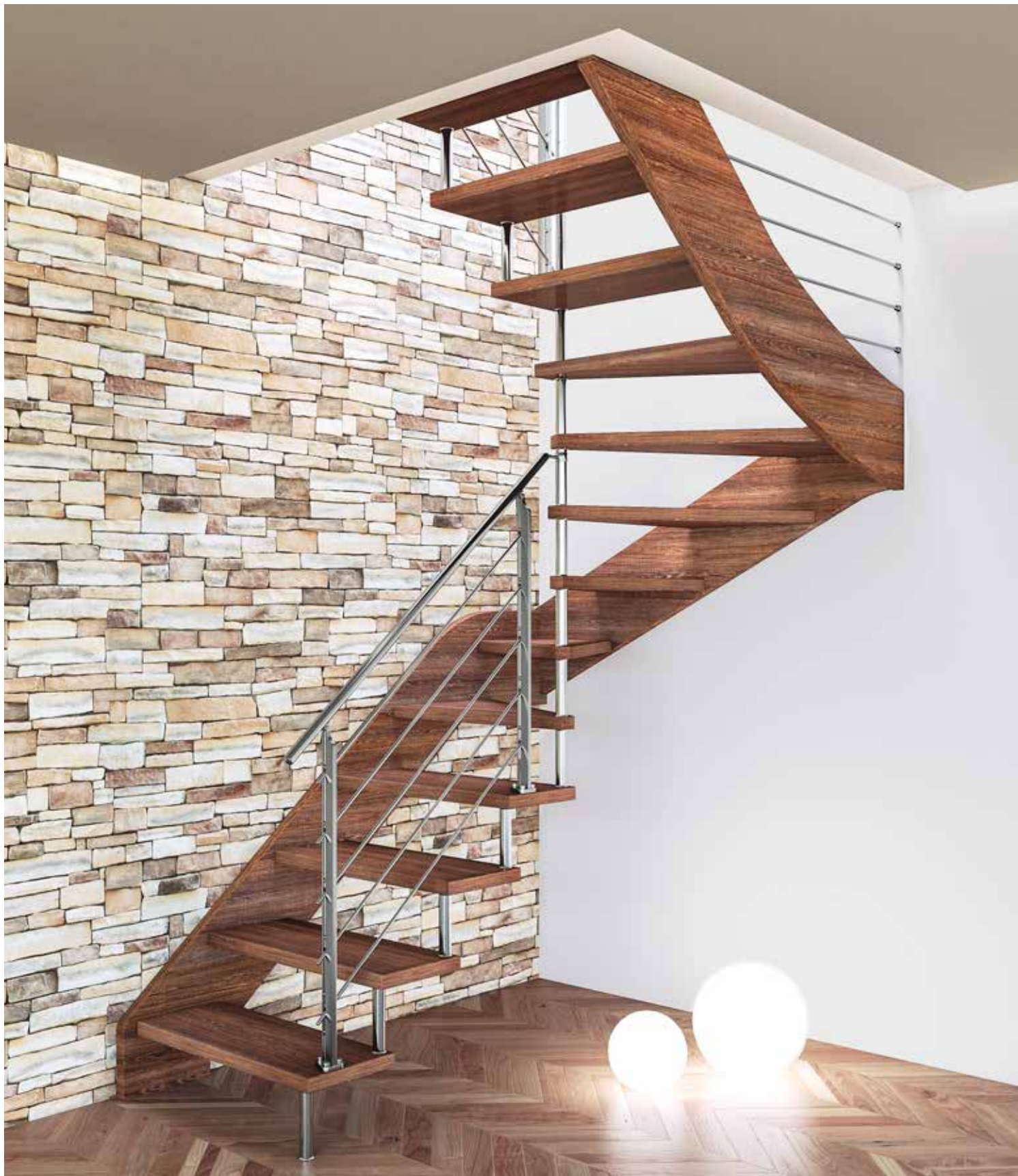
Scala con monofascia laterale a zig zag in acciaio colore Ral, scalini in faggio finger-joint colore Ral, ringhiera e corrimano in acciaio inox.  
Staircase with single zigzag side stringer in Ral-coloured steel, steps in Ral-coloured finger-joint beech wood, banister and handrail in stainless steel.  
Escalier avec mono-limon latéral en zigzag en acier couleur Ral, marches en hêtre finger-joint couleur Ral, garde-corps et main courante en acier inox.  
Escalera de estructura única lateral en zig zag de acero color Ral. Peldaños de haya con ensamblado finger-joint color Ral. Barandilla y pasamano de acero inoxidable.  
Treppe mit einseitiger zickzackförmiger Wange aus Stahl in Ral-Farbe, Stufen aus keilgezinkter Buche in Ral-Farbe, Geländer und Handlauf aus rostfreiem Stahl.





# FLO\_110

Scala con struttura monofascia laterale e scalini in faggio finger joint e ringhiera in acciaio inox  
Staircase with single stringer side structure and steps in finger joint beech wood, stainless steel  
Escalier avec mono-limon latéral et marches en hêtre finger-joint, garde-corps en acier inox  
Escalera con mono-estructura lateral y peldaños de haya finger-joint y barandilla de acero inoxidable  
Treppe mit einseitiger seitlicher Leiste und Stufen aus Buchenholz mit Zinkenverbindung und Geländer aus Edelstahl









# FLO\_120

Scala con monofascia laterale a zeta in acciaio colore Ral, scalini in faggio finger joint colore Ral, ringhiera a colonne e corrimano in acciaio colore Ral  
Staircase with single zigzagside stringer in Ral-coloured steel, steps in Ral-coloured finger-joint beech wood, banister with colomus and handrail in Ral-coloured steel  
Escalier avec mono-limon latéral en zigzag en acier couleur Ral, marches en hêtre finger-joint couleur Ral, garde-corps a colonnes et main courante en acier couleur Ral  
Escalera de estructura única lateral en zig zag de acero color Ral, peldaños de haya con ensamblado finger-joint color Ral, barandilla y pasamano de acero color Ral.  
Treppe mit einseitiger zickzackformiger Wange aus Stahl in Ral-Farbe, Stufen aus keilgezinkter Buche in Ral-Farbe, Spindel, Stabgeländer und Handlauf aus Stahl in Ral-Farbe



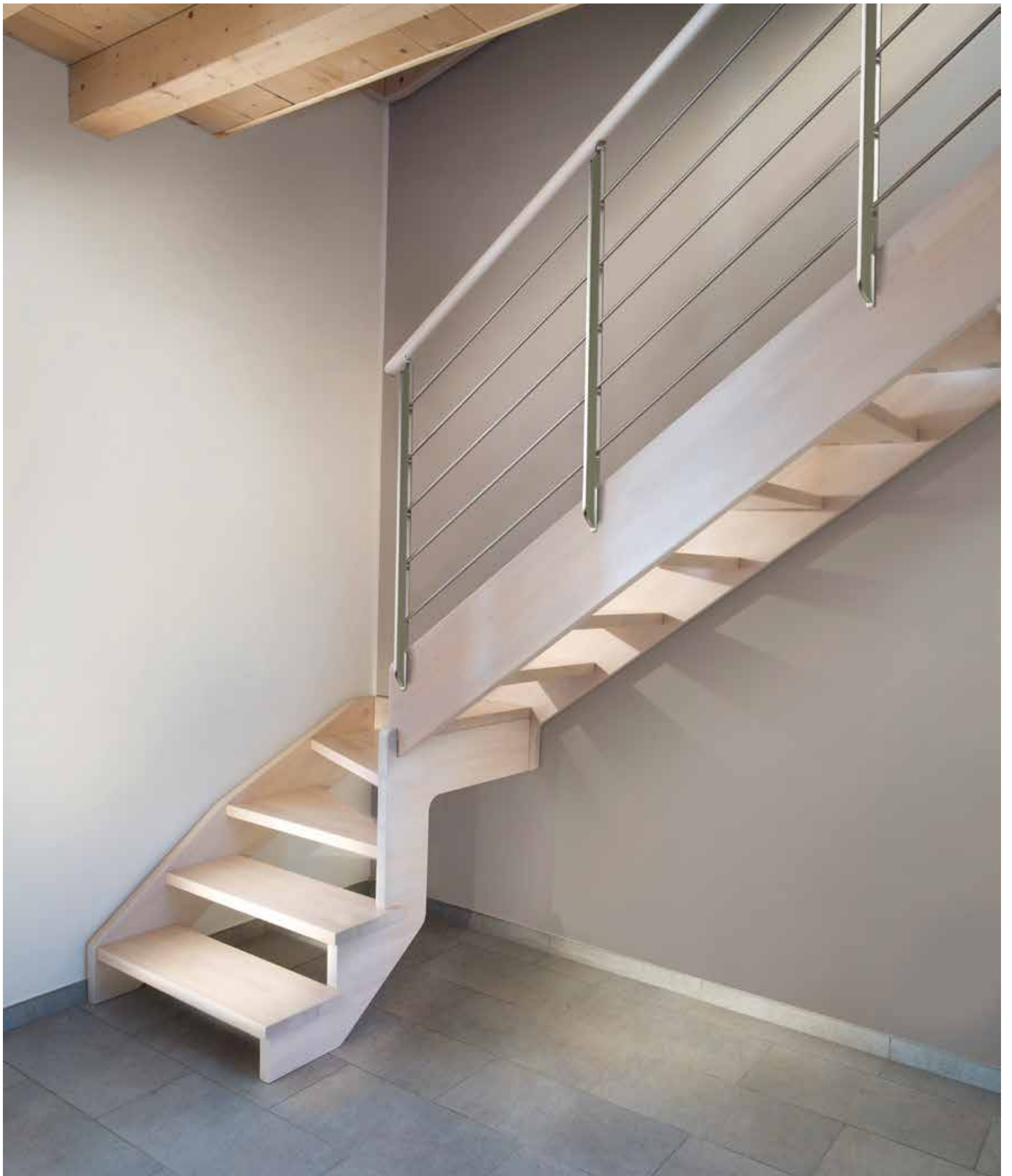




# FLO\_130

Scala con struttura a doppia fascia laterale e scalini in faggio finger-joint con ringhiera in acciaio inox e corrimano in legno.  
Staircase with double stringer side structure and steps in finger-joint beech wood, stainless-steel banister and wooden handrail.  
Escalier avec structure à double limon latéral et marches en hêtre finger-joint avec garde-corps en acier inox et main courante en bois.  
Escalera de doble estructura lateral y peldaños de haya con ensamblado finger-joint. Barandilla de acero inoxidable y pasamano de madera.  
Treppe mit Tragwerk mit beidseitiger Wange und Stufen aus keilgezinkter Buche, Geländer aus rostfreiem Stahl und Handlauf aus Holz.









FLO\_130









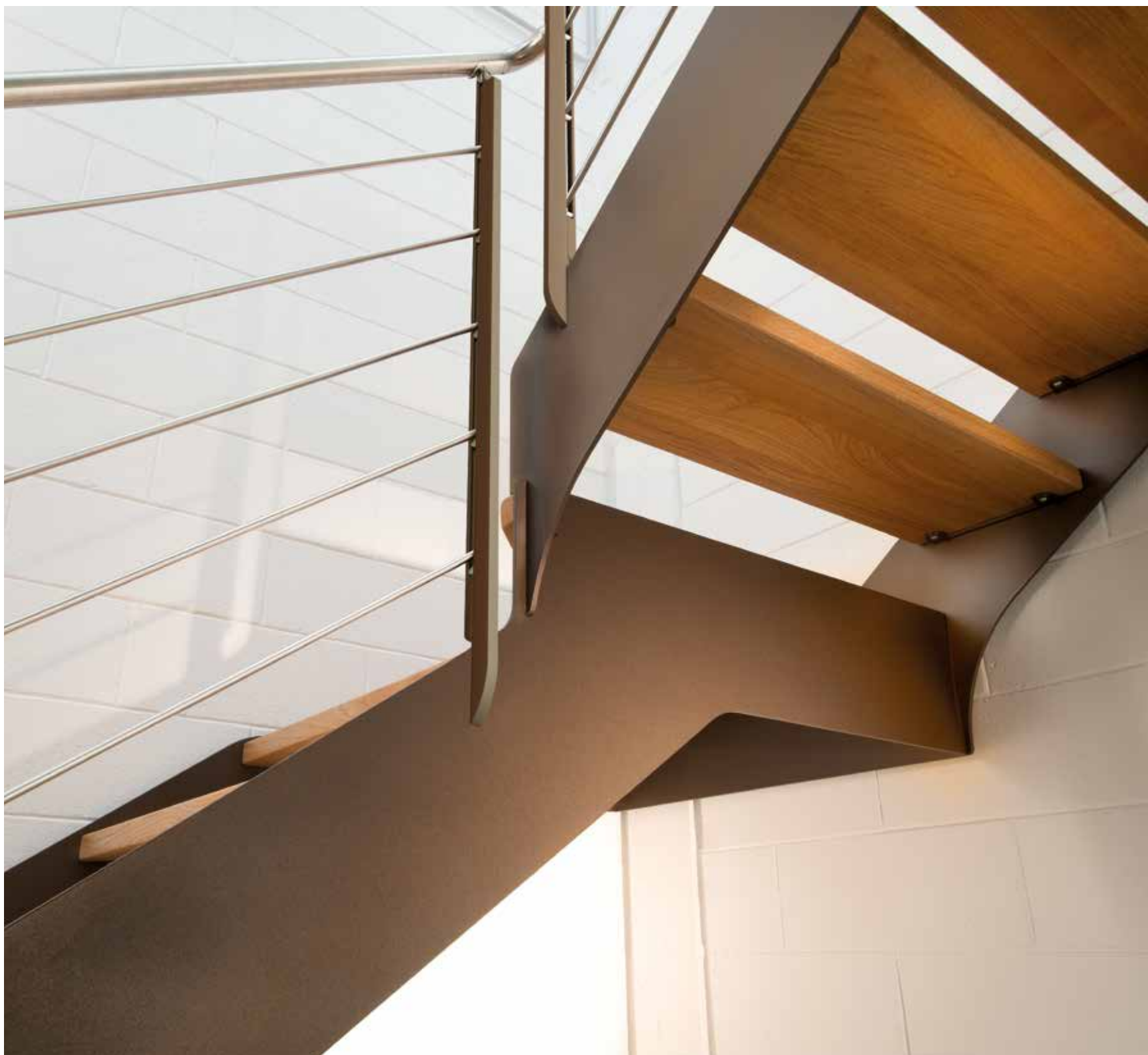
## FLO\_130

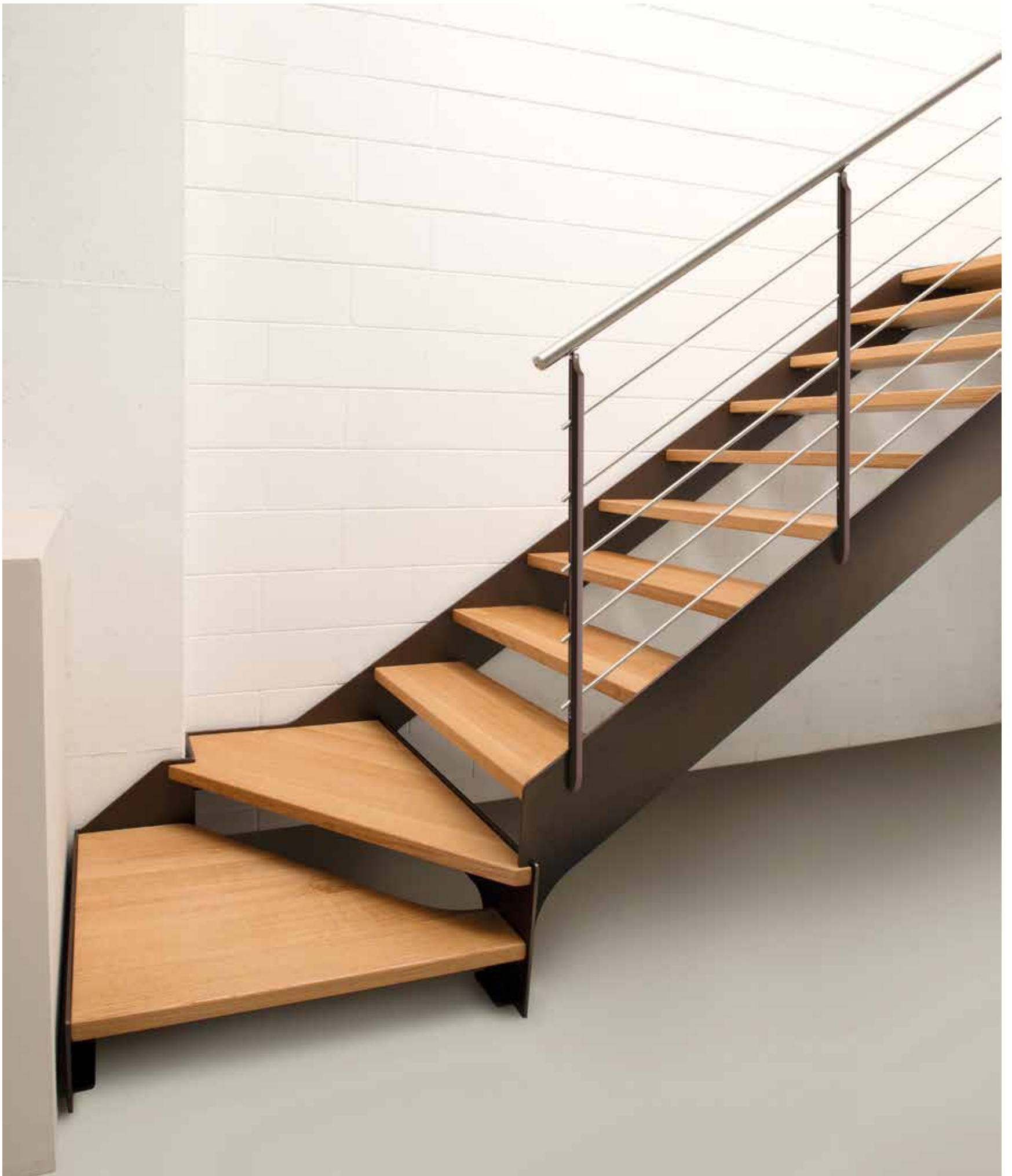
Scala con struttura a doppia fascia laterale, scalini e sottogrado in faggio finger-joint con ringhiera in acciaio inox e corrimano in legno.  
Staircase with double stringer side structure, steps and risers in finger-joint beech wood, stainless-steel banister and wooden handrail.  
Escalier avec structure à double limon latéral, marches et contremarches en hêtre finger-joint avec garde-corps en acier inox et main courante en bois.  
Escalera de doble estructura lateral, peldaños y contrahuella de haya con ensamblado finger-joint. Barandilla de acero inoxidable y pasamano de madera.  
Treppe mit Tragwerk mit beidseitiger Wange, Stufen und Setzstufen aus keilgezinkter Buche, Geländer aus rostfreiem Stahl und Handlauf aus Holz.



# FLO\_140 F

Scala a doppia fascia laterale in acciaio e montanti colore Ral con scalini in massello di rovere e ringhiera in acciaio inox.  
Staircase with double steel side structure and posts in RAL colour, steps in solid oak wood and stainless-steel banister.  
Escalier à double limon latéral en acier et limons couleur Ral avec marches en rouvre massif et garde-corps en acier inox.  
Escalera de doble estructura lateral de acero y montantes color Ral. Peldaños de roble macizo y barandilla de acero inoxidable.  
Treppe mit Tragwerk mit beidseitiger Wange aus Stahl und Pfosten in RAL-Farbe, Stufen aus massivem Eichenholz und Geländer aus rostfreiem Stahl.







# FLO\_140 Z

Scala con doppia struttura laterale a zig zag e montanti in acciaio colore Ral, scalini in massello di faggio, ringhiera con pannelli in cristallo e corrimano in legno.

Staircase with double zigzag side structure and posts in RAL-coloured steel, steps in solid beech wood, banister with crystal panels and wooden handrail.

Escalier avec double structure latérale en zigzag et limons en acier couleur Ral, marches en hêtre massif, garde-corps avec panneaux en cristal et main courante en bois.

Escalera de doble estructura lateral en zig zag y montantes de acero color Ral. Peldaños de haya maciza, barandilla de paneles de cristal y pasamano de madera.

Treppe mit beidseitigem zickzackförmigem Tragwerk und Pfosten aus Stahl in RAL-Farbe, Stufen aus massivem Buchenholz, Geländer mit Kristallscheiben und Handlauf aus Holz.









# FLO\_145

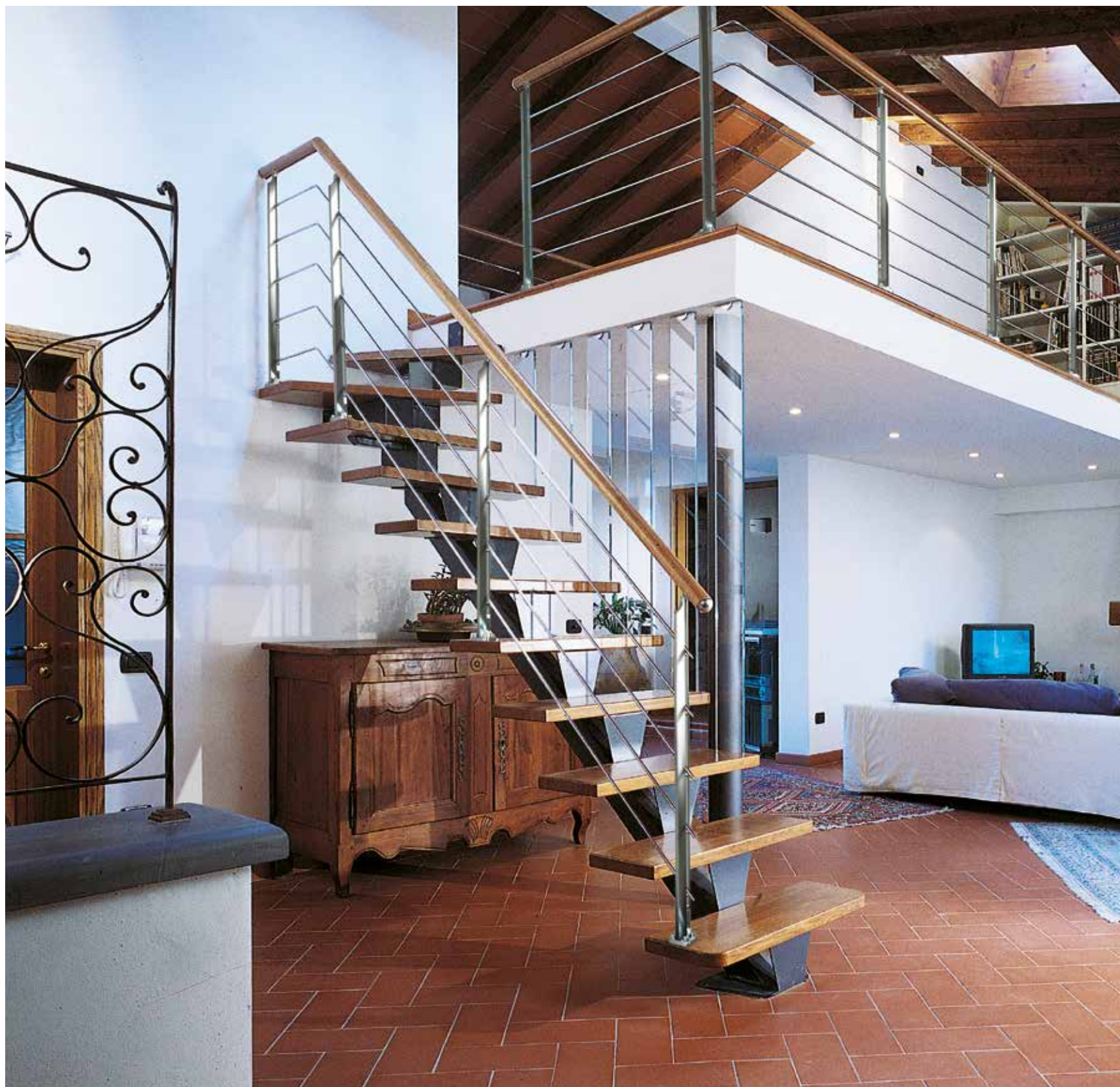
Scala autoportante con struttura centrale in acciaio colore Ral, gradini in faggio massello, ringhiera in acciaio inox e corrimano in legno.

Self-supporting staircase with central pole RAL-coloured steel, solid beech wood steps, banister in horizontal stainless steel rods and beech-wood handrail.

Escalier auto-portant à limon central en en acier couleur Ral et marches en bois massif hêtre avec garde-corps à lisses horizontales en acier inox et main courante en hêtre.

Escalera autoportante con estructura central de acero color Ral. Peldaños de haya maciza, barandilla de acero inoxidable con pasamano de madera.

Freitragende Treppe mit zentralem Tragwerk aus Stahl in RAL-Farbe, Stufen aus massivem Buchenholz, Geländer aus rostfreiem Stahl und Handlauf aus Holz.





# FLO\_120

Scala alla marinara con monofascia laterale a zeta in acciaio colore Ral, scalini in faggio finger joint, ringhiera in vetro strutturale extra-chairo  
Staircase space saving with single zigzagside stringer in Ral-coloured steel, steps in finger-joint beech wood and banister in ultra-clear structural glass  
Escalier gain de place avec mono-limon latéral en zigzag en acier couleur Ral, marches en hêtre finger-joint avec garde-corps en verre structural ultra-claire  
Escalera de estilo marino con mono-estructura lateral en zeta de acero en color Ral, peldaños de haya finger-joint, barandilla de vidrio estructural extraclaro  
Steigleiter mit einseitiger seitlicher Leiste in Z-Form aus Stahl in Ral-Farbe, Stufen aus Buchenholz mit Zinkenverbindung und Geländer aus extra hellem Strukturglas





# FLO\_120

Scala alla marinara con monofascia laterale a zeta e montanti in acciaio colore Ral, scalini in faggio finger joint, ringhiera e corrimano in acciaio inox  
Staircase space saving with single zigzagside stringer and posts in Ral-coloured steel, steps in finger-joint beech wood, banister and handrail in stainless steel  
Escalier gain de place avec mono-limon latéral en zigzag en acier couleur Ral, marches en hêtre finger-joint avec garde-corps et main courante en acier inox  
Escalera ahorradoras de espacio de estructura unica lateral en zig zag y montantes de acero color Ral, peldanos de haya con ensamblado finger-joint, barandilla y pasamano de acero inoxidable  
Treppe raumpartreppen mit einseitiger zickzackformiger Wange und Sthalpfosten aus Stahl in Ral-Farbe, Stufen aus keilgezinkter Buche, Gelander und Handlauf aus rostfreiem Stahl





# FLO\_160 INOX

Scala a chiocciola con scalini e montanti in acciaio colore Ral, palo centrale e ringhiera in acciaio inox.  
Spiral staircase with steps and posts in RAL-coloured steel, central newel and banister in stainless steel.  
Escalier en colimaçon avec marches et limons en acier couleur Ral, pilier central et garde-corps en acier inox.  
Escalera de caracol con peldaños y montantes de acero color Ral, alma y barandilla de acero inoxidable.  
Spindeltreppe mit Stufen und Pfosten aus Stahl in RAL-Farbe, Spindel und Geländer aus rostfreiem Stahl.







# FLO\_170

Scala a chiocciola con scalini in legno massello di rovere, palo centrale, ringhiera a colonne e corrimano in acciaio colore Ral.  
Spiral staircase with steps in solid oak wood, central newel, banister with columns and handrail in RAL-coloured steel.  
Escalier en colimaçon avec marches en rouvre massif, pilier central, garde-corps à colonnes et main courante en acier couleur Ral.  
Escalera de caracol con peldaños de roble macizo. Alma, barandilla de balaustres y pasamano de acero color Ral.  
Spindelstiepe mit Stufen aus massivem Eichenholz, Spindel, Stabgeländer und Handlauf aus Stahl in RAL-Farbe.







# FLO\_170

Scala a chiocciola con scalini in faggio finger-joint, palo centrale e montanti in acciaio colore Ral, ringhiera e corrimano in acciaio inox.  
Spiral staircase with steps in finger-joint beech wood, central newel and posts in RAL-coloured steel, banister and handrail in stainless steel.  
Escalier en colimaçon avec marches en hêtre finger-joint, pilier central et limons en acier couleur Ral, garde-corps et main courante en acier inox.  
Escalera de caracol con peldaños de haya con ensamblado finger-joint. Alma y montantes de acero color Ral, barandilla y pasamano de acero inoxidable.  
Spindelstreppe mit Stufen aus keilgezinkter Buche, Spindel und Pfosten aus Stahl in RAL-Farbe, Geländer und Handlauf aus rostfreiem Stahl.







I prodotti presentati in questo catalogo, le descrizioni e le caratteristiche tecniche qui riportate, sono indicativi e possono essere soggetti a modifiche senza preavviso da parte di Marretti. Si consiglia di verificare le caratteristiche del prodotto presso i punti vendita.

The products, descriptions, and technical features illustrated in this catalogue are only indicative and may be subject to change without any prior notice from Marretti. It is advisable to check the product characteristics in the sales points.

Les produits présentés dans ce catalogue, les descriptions et les caractéristiques techniques qui y sont reportées, sont fournis à titre indicatif et peuvent faire l'objet de modifications sans préavis de la part de Marretti. Il est conseillé de vérifier les caractéristiques du produit dans les points de vente.

Los productos presentados en este catálogo, las descripciones y características técnicas son indicativas. Marretti se reserva el derecho de introducir modificaciones sin aviso previo. Aconsejamos comprobar las características del producto en los salones de venta.

Die in diesem Katalog gezeigten Produkte und die angegebenen Beschreibungen und technischen Eigenschaften sind nicht verbindlich und können ohne vorherige Ankündigung von Marretti geändert werden. Es wird empfohlen, die Eigenschaften der Produkte in den Verkaufsstellen zu überprüfen.



FOOTSTREME



 **Marretti**<sup>®</sup>  
F I O R E N C E